

Dell Studio™ 1557/1558 Servisná príručka

[Skôr než začnete](#)

[Spodný kryt](#)

[Pevný disk](#)

[Pamäť](#)

[Komunikačné karty](#)

[Gombíková batéria](#)

[Stredný riadiaci kryt](#)

[Klávesnica](#)

[Displej](#)

[Doska s tlačidlom napájania](#)

[Kamera \(voliteľná\)](#)

[Opierka dlaní](#)

[Zostava reproduktorov](#)

[Interná karta s bezdrôtovou technológiou Bluetooth®](#)

[Optická jednotka](#)

[Doska ExpressCard](#)

[Konektor napájacieho adaptéra](#)

[Konektor USB](#)

[Zostava systémovej dosky](#)

[Chladič procesora](#)

[Modul procesora](#)


[Ventilátor](#)

[Zostava superbasového reproduktora](#)

[Západka batérie](#)

[Aktualizácia systému BIOS](#)

Poznámky, varovania a výstrahy

 **POZNÁMKA:** POZNÁMKA uvádza dôležité informácie, ktoré umožňujú lepšie využitie počítača.

 **VAROVANIE:** VAROVANIE uvádza možné poškodenie hardvéru alebo stratu údajov, ak sa nebudete riadiť pokynmi.

 **VÝSTRAHA:** VÝSTRAHA označuje možné poškodenie majetku, osobné zranenie alebo smrť.

Informácie v tomto dokumente sa môžu zmeniť bez predchádzajúceho upozornenia.
© 2009 Dell Inc. Všetky práva vyhradené.

Reprodukcia týchto materiálov akýmkoľvek spôsobom bez písomného súhlasu spoločnosti Dell Inc. je prísne zakázaná.

Obchodné známky používané v tomto texte: *Dell* a logo *DELL* sú ochranné známky spoločnosti Dell Inc.; *Bluetooth* je registrovaná obchodná známka spoločnosti Bluetooth SIG, Inc. a spoločnosť Dell ju používa na základe licencie; *Microsoft*, *Windows*, *Windows Vista* a tlačidlo štart systému *Windows Vista* sú ochranné známky alebo registrované ochranné známky spoločnosti Microsoft Corporation v Spojených štátoch a/alebo v iných krajinách.

Ostatné ochranné známky a obchodné názvy sa v tejto príručke môžu používať ako odkazy na spoločnosti, ktoré si uplatňujú nárok na tieto známky a názvy ich výrobkov. Spoločnosť Dell Inc. sa zrieka akéhokoľvek nároku na vlastníctvo iných, než vlastných ochranných známok a obchodných názvov.

Model PP39L

September 2009 Rev. A00

[Späť na obsah](#)

Spodný kryt

Dell Studio™ 1557/1558 Servisná príručka

- [Odstránenie spodného krytu](#)
- [Spätná inštalácia spodného krytu](#)

- ⚠ VÝSTRAHA:** Pred prácou vnútri svojho počítača si prečítajte bezpečnostné pokyny, ktoré ste dostali s vaším počítačom. Ďalšie informácie o bezpečnosti a overených postupoch nájdete na stránke so zákonnými požiadavkami na adrese www.dell.com/regulatory_compliance.
- ⚠ VÝSTRAHA:** Skôr než začnete vykonávať tieto postupy, sieťový adaptér odpojte z elektrickej zásuvky a od počítača, modem odpojte zo zásuvky na stene a od počítača a všetky externé káble odpojte od počítača.
- ⚠ VAROVANIE:** Uzemnite sa pomocou uzemňovacieho pásika na zápästí alebo sa opakovane dotýkajte nenatretého kovového povrchu (ako napr. zásuvky na zadnej strane počítača), aby ste predišli elektrostatickému výboju.
- ⚠ VAROVANIE:** Váš počítač smie opravovať len oprávnený servisný technik. Záruka sa nevzťahuje na poškodenie spôsobené servisom, ktorý nebol schválený spoločnosťou Dell™.
- ⚠ VAROVANIE:** Vyberte hlavnú batériu (pozri [Skôr ako začnete pracovať vo vnútri vášho počítača](#)) predtým, než začnete pracovať vnútri počítača, aby ste predišli poškodeniu systémovej dosky.

Odstránenie spodného krytu

1. Skontrolujte, či je počítač vypnutý.
2. Vyberte batériu (pozrite [Skôr ako začnete pracovať vo vnútri vášho počítača](#)).
3. Na spodnom kryte uvoľnite tri skrutky so zapustenou hlavou a spodný kryt zdvihnite z počítača v uhle vyobrazenom na obrázku.



1	spodný kryt	2	výbežky (4)
3	skrutky (3)		

Spätná inštalácia spodného krytu

1. Výbežky na spodnom kryte zarovnajte so spodnou stranou počítača.
2. Utiahnite tri skrutky na spodnom kryte.
3. Batériu zasuňte do šachty tak, aby kliknutím dosadla na miesto.

[Späť na obsah](#)

[Späť na obsah](#)

Skôr než začnete

Dell Studio™ 1557/1558 Servisná príručka

- [Odporúčané nástroje](#)
- [Vypnutie počítača](#)
- [Skôr ako začnete pracovať vo vnútri vášho počítača](#)

Táto príručka opisuje postupy pri odobraní a pridávaní komponentov do vášho počítača. Pokiaľ nie je uvedené inak, každý postup predpokladá, že:

- 1 ste vykonali kroky, uvedené v časti [Skôr ako začnete pracovať vo vnútri vášho počítača](#).
- 1 ste si prečítali bezpečnostné informácie, ktoré boli dodané spolu s počítačom,
- 1 pred inštaláciou súčasti ste už pôvodnú súčasť demontovali (ak bola nainštalovaná).

Odporúčané nástroje

Postupy uvedené v tomto dokumente môžu vyžadovať použitie nasledujúcich nástrojov:

- 1 malý plochý skrutkovač
- 1 krížový skrutkovač
- 1 malé rydlo z plastu
- 1 Spustiteľný aktualizčný program systému BIOS na adrese support.dell.com

Vypnutie počítača

VAROVANIE: Predtým, než vypnete počítač, si uložte a zatvorte všetky otvorené súbory a zatvorte všetky otvorené programy, aby ste zabránili strate údajov.

1. Uložte a zatvorte všetky otvorené súbory a ukončíte všetky otvorené programy.

2. Vypnite operačný systém:

Windows Vista®:

Kliknite na tlačidlo **Štart**, kliknite na šípku, potom kliknite na tlačidlo **Vypnúť**.

Windows® 7:

Kliknite na tlačidlo **Štart**, potom kliknite na **Vypnúť**.

3. Skontrolujte, či je počítač vypnutý. Ak sa váš počítač nevypne automaticky, keď vypnete operačný systém, stlačte a držte tlačidlo napájania, kým sa počítač nevypne.

Skôr ako začnete pracovať vo vnútri vášho počítača

Dodržaním nasledujúcich bezpečnostných pokynov sa vyhnete prípadnému poškodeniu počítača a zaistíte si svoju osobnú bezpečnosť.

⚠ VÝSTRAHA: Pred prácou vnútri vášho počítača si prečítajte bezpečnostné pokyny, ktoré ste dostali s vaším počítačom. Ďalšie informácie o bezpečnosti a overených postupoch nájdete na stránke so zákonnými požiadavkami na adrese www.dell.com/regulatory_compliance.

⚠ VAROVANIE: Váš počítač smie opravovať len oprávnený servisný technik. Záruka sa nevzťahuje na poškodenie spôsobené servisom, ktorý nebol schválený spoločnosťou Dell.

⚠ VAROVANIE: Uzemnite sa pomocou uzemňovacieho pásika na zápästí alebo opakovaným dotýkaním sa nenatretého kovového povrchu (ako napr. konektora na zadnej strane počítača), aby ste predišli elektrostatickému výboju.

⚠ VAROVANIE: So súčiastkami a kartami zaobchádzajte opatrne. Nedotýkajte sa súčiastok alebo kontaktov na karte. Karty držte za okraje. Súčiastky ako procesor držte za okraje a nie za kolíky.

⚠ VAROVANIE: Keď odpájate kábel, ťahajte za konektor kábla alebo ťahací jazýček, nie za samotný kábel. V prípade konektorov s poistnými záložkami zatlačte na poistné záložky smerom dnu a konektor vytiahnite. Keď pripájate kábel, presvedčte sa, že konektory sú správne orientované a zarovnané, aby nedošlo k poškodeniu konektora a/alebo kolíkov.

1. Pracovný povrch musí byť rovný a čistý, aby sa nepoškriabal kryt počítača.
2. Vypnite počítač (pozrite [Vypnutie počítača](#)) a všetky pripojené zariadenia.

VAROVANIE: Ak chcete odpojiť napájací kábel, najskôr odpojte kábel z počítača a potom ho odpojte z nástennej zásuvky.

3. Z počítača odpojte všetky telefónne alebo sieťové káble.
4. Odpojte počítač a všetky pripojené zariadenia z elektrických zásuviek.
5. Odpojte od počítača všetky pripojené zariadenia.
6. Stlačte a odpojte všetky nainštalované karty zo zásuvky na kartu ExpressCard a čítačku pamäťových kariet 8 v 1.

VAROVANIE: Ak chcete predísť poškodeniu systémovej dosky, odstráňte batériu z jej priehradky predtým, než začnete vykonávať servis počítača.

VAROVANIE: Používajte výlučne batériu určenú pre konkrétny typ počítača Dell; v opačnom prípade sa môže počítač poškodiť. Nepoužívajte batérie konštruované pre iné počítače spoločnosti Dell.

7. Prevráťte počítač.
8. Zasuňte uvoľňovaciu západku batérie až kým batéria kliknutím nezapadne na miesto.
9. Batériu vysuňte zo šachty pre batérie.



1	batéria	2	uvoľňovacia západka batérie
---	---------	---	-----------------------------

10. Otočte počítač hornou stranou nahor, otvorte displej a stlačením hlavného vypínača uzemnite systémovú dosku.


[Späť na obsah](#)

[Späť na obsah](#)

Aktualizácia systému BIOS

Dell Studio™ 1557/1558 Servisná príručka

1. Zapnite počítač.
2. Navštívte webovú stránku podpory Dell na adrese support.dell.com.
3. Kliknite na prepojenie **Drivers & Downloads** (Ovládače a sťahovanie) → **Select Model** (Vyberte model).
4. Nájdite si aktualizčný súbor systému BIOS pre svoj počítač.

 **POZNÁMKA:** Servisný štítok počítača sa nachádza na spodnej strane počítača.

Ak máte servisný štítok počítača:

- a. Kliknite na položku **Enter a Service Tag** (Zadajte servisný štítok).
- b. Zadajte servisný štítok svojho počítača do poľa **Enter a service tag:** (Zadajte servisný štítok:), kliknite na tlačidlo **Go** (Štart) a choďte na [krok 5](#).

Ak nemáte servisný štítok počítača:

- a. Vyberte typ výrobku v zozname **Select Your Product Family** (Vyberte rad svojho výrobku).
- b. Vyberte značku výrobku v zozname **Select Your Product Line** (Vyberte líniu svojho výrobku).
- c. Vyberte číslo modelu výrobku v zozname **Select Your Product Model** (Vyberte model svojho výrobku).

 **POZNÁMKA:** Ak ste vybrali iný model a chcete začať odznova, kliknite na položku **Start Over** (Začať znova) v pravej hornej časti ponuky.

- d. Kliknite na položku **Confirm** (Potvrdiť).
5. Na obrazovke sa objaví zoznam s výsledkami. Kliknite na **BIOS**.
 6. Kliknutím na prepojenie **Download Now** (Prevziať teraz) si stiahnete najnovší súbor systému BIOS. Zobrazí sa okno **File Download** (Prevziať súbor).
 7. Kliknutím na možnosť **Save** (Uložiť) uložíte súbor na pracovnú plochu. Súbor sa uloží na vašu pracovnú plochu.
 8. Keď sa zobrazí okno **Download Complete** (Prevzatie je ukončené), kliknite na **Close** (Zavrieť). Na pracovnej ploche sa zobrazí ikona súboru, ktorá má rovnaký názov ako prevzatý aktualizčný súbor systému BIOS.
 9. Kliknite dvakrát na ikonu súboru na pracovnej ploche a postupujte podľa pokynov na obrazovke.

[Späť na obsah](#)

[Späť na obsah](#)

Interná karta s bezdrôtovou technológiou Bluetooth®

Dell Studio™ 1557/1558 Servisná príručka

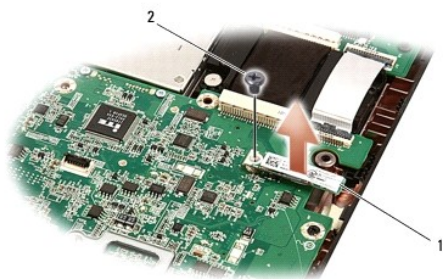
- [Vybratie karty Bluetooth](#)
- [Inštalácia karty Bluetooth](#)

- ⚠ VÝSTRAHA:** Pred prácou vnútri svojho počítača si prečítajte bezpečnostné pokyny, ktoré ste dostali s vaším počítačom. Ďalšie informácie o bezpečnosti a overených postupoch nájdete na stránke so zákonnými požiadavkami na adrese www.dell.com/regulatory_compliance.
- ⚠ VAROVANIE:** Váš počítač smie opravovať len oprávnený servisný technik. Záruka sa nevzťahuje na poškodenie spôsobené servisom, ktorý nebol schválený spoločnosťou Dell™.
- ⚠ VAROVANIE:** Uzemnite sa pomocou uzemňovacieho pásika na zápästí alebo opakovaným dotýkaním sa nenatretého kovového povrchu (ako napríklad zásuvky na vašom počítači), aby ste predišli elektrostatickému výboju.
- ⚠ VAROVANIE:** Vyberte hlavnú batériu (pozri [Skôr ako začnete pracovať vo vnútri vášho počítača](#)) predtým, než začnete pracovať vnútri počítača, aby ste predišli poškodeniu systémovej dosky.

Ak ste si objednali počítač s bezdrôtovou technológiou Bluetooth, je v počítači už nainštalovaná príslušná karta.

Vybratie karty Bluetooth

1. Dodržujte postupy uvedené v časti [Skôr než začnete](#).
2. Demontujte opierku dlaní (pozri [Demontáž opierky dlaní](#)).
3. Odstráňte skrutku, ktorá upevňuje kartu Bluetooth ku konektoru systémovej dosky.
4. Nadvihnite kartu a odpojte ju od konektora systémovej dosky.



1	Karta Bluetooth	2	skrutka
---	-----------------	---	---------

Inštalácia karty Bluetooth

1. Postupujte podľa pokynov v časti [Skôr než začnete](#).
2. Zarovnajte konektor na karte Bluetooth s konektorom na systémovej doske a tlačte kartu Bluetooth, až kým nebude úplne usadený.
3. Namontujte späť skrutku, ktorá upevňuje kartu Bluetooth ku konektoru systémovej dosky.
4. Namontujte späť opierku dlaní (pozri [Spätná inštalácia opierky dlaní](#)).

[Späť na obsah](#)

[Späť na obsah](#)

Kamera (voliteľná)

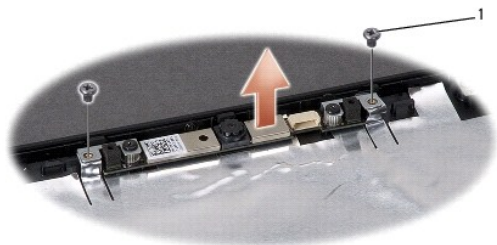
Dell Studio™ 1557/1558 Servisná príručka

- [Demontáž kamerového modulu](#)
- [Spätná inštalácia modulu kamery](#)

- ⚠ VÝSTRAHA:** Pred prácou vnútri svojho počítača si prečítajte bezpečnostné pokyny, ktoré ste dostali s vaším počítačom. Ďalšie informácie o bezpečnosti a overených postupoch nájdete na stránke so zákonnými požiadavkami na adrese www.dell.com/regulatory_compliance.
- ⚠ VAROVANIE:** Uzemnite sa pomocou uzemňovacieho pásika na zápästí alebo sa opakovane dotýkajte nenatretého kovového povrchu (ako napr. zásuvky na zadnej strane počítača), aby ste predišli elektrostatickému výboju.
- ⚠ VAROVANIE:** Váš počítač smie opravovať len oprávnený servisný technik. Záruka sa nevzťahuje na poškodenie spôsobené servisom, ktorý nebol schválený spoločnosťou Dell™.
- ⚠ VAROVANIE:** Vyberte hlavnú batériu (pozri [Skôr ako začnete pracovať vo vnútri vášho počítača](#)) predtým, než začnete pracovať vnútri počítača, aby ste predišli poškodeniu systémovej dosky.

Demontáž kamerového modulu

1. Postupujte podľa pokynov v časti [Skôr než začnete](#).
2. Demontujte panel displeja (pozri [Demontáž zobrazovacieho panela](#)).
3. Vyberte dve skrutky, ktoré držia kameru na kryte displeja.
4. Vyberte modul kamery z krytu displeja.



1	skrutky (2)
---	-------------

Spätná inštalácia modulu kamery

1. Postupujte podľa pokynov v časti [Skôr než začnete](#).
2. Namontujte dve skrutky, ktoré držia modul kamery na kryte displeja.
3. Nainštalujte zobrazovací panel (pozri [Spätná inštalácia zobrazovacieho panela](#)).

[Späť na obsah](#)

[Späť na obsah](#)

Stredný riadiaci kryt

Dell Studio™ 1557/1558 Servisná príručka

- [Odstránenie stredného riadiaceho krytu](#)
- [Spätná inštalácia stredného riadiaceho krytu](#)

- ⚠ VÝSTRAHA:** Pred prácou vnútri svojho počítača si prečítajte bezpečnostné pokyny, ktoré ste dostali s vaším počítačom. Ďalšie informácie o bezpečnosti a overených postupoch nájdete na stránke so zákonnými požiadavkami na adrese www.dell.com/regulatory_compliance.
- ⚠ VAROVANIE:** Uzemnite sa pomocou uzemňovacieho pásika na zápästí alebo sa opakovane dotýkajte nenatretého kovového povrchu (ako napr. zásuvky na zadnej strane počítača), aby ste predišli elektrostatickému výboju.
- ⚠ VAROVANIE:** Váš počítač smie opravovať len oprávnený servisný technik. Záruka sa nevzťahuje na poškodenie spôsobené servisom, ktorý nebol schválený spoločnosťou Dell™.
- ⚠ VAROVANIE:** Vyberte hlavnú batériu (pozri [Skôr ako začnete pracovať vo vnútri vášho počítača](#)) predtým, než začnete pracovať vnútri počítača, aby ste predišli poškodeniu systémovej dosky.

Odstránenie stredného riadiaceho krytu

1. Postupujte podľa pokynov v časti [Skôr než začnete](#).
2. V šachte batérie vyberte skrutku, ktorá drží stredný riadiaci kryt.



3. Prevráťte počítač a displej otvorte tak, ako je to len možné.
4. Stredný riadiaci kryt vypáňte plastovým páčidlom počínajúc miestom, kde je šachta batérie na zadnej strane počítača.
5. Uvoľnite stredný riadiaci kryt.



1	stredný riadiaci kryt
---	-----------------------

Spätná inštalácia stredného riadiaceho krytu

1. Postupujte podľa pokynov v časti [Skôr než začnete](#).
2. Zarovnajzte háčky pod stredným riadiacim krytom s otvormi na opierke dlaní a zacvaknite kryt na svoje miesto.
3. Zatvorte displej a prevrúťte počítač.
4. V šachte batérie zaskrutkujte späť skrutku, ktorá drží stredný riadiaci kryt.
5. Batériu zasuňte do šachty tak, aby kliknutím dosadla na miesto.

[Späť na obsah](#)

[Späť na obsah](#)

Gombíková batéria

Dell Studio™ 1557/1558 Servisná príručka

- [Vymontovanie gombíkovej batérie](#)
- [Spätná inštalácia gombíkovej batérie](#)

- ⚠ VÝSTRAHA:** Pred prácou vnútri vášho počítača si prečítajte bezpečnostné pokyny, ktoré ste dostali s vaším počítačom. Ďalšie informácie o bezpečnosti a overených postupoch nájdete na stránke so zákonnými požiadavkami na adrese www.dell.com/regulatory_compliance.
- ⚠ VAROVANIE:** Uzemnite sa pomocou uzemňovacieho pásika na zápästí alebo sa opakovane dotýkajte nenatretého kovového povrchu (ako napr. zásuvky na zadnej strane počítača), aby ste predišli elektrostatickému výboju.
- ⚠ VAROVANIE:** Váš počítač smie opravovať len oprávnený servisný technik. Záruka sa nevzťahuje na poškodenie spôsobené servisom, ktorý nebol schválený spoločnosťou Dell™.
- ⚠ VAROVANIE:** Vyberte hlavnú batériu (pozri [Skôr ako začnete pracovať vo vnútri vášho počítača](#)) predtým, než začnete pracovať vnútri počítača, aby ste predišli poškodeniu systémovej dosky.
-

Vymontovanie gombíkovej batérie

1. Postupujte podľa pokynov v časti [Skôr než začnete](#).
2. Odmontujte spodný kryt (pozri [Odstránenie spodného krytu](#)).
3. Použite rydlo z plastu na vypáčenie gombíkovej batérie zo slotu.



1	gombíková batéria	2	rydlo z plastu
---	-------------------	---	----------------

Spätná inštalácia gombíkovej batérie

1. Postupujte podľa pokynov v časti [Skôr než začnete](#).
 2. Držte gombíkovú batériu s kladným pólom nahor.
 3. Zasuňte gombíkovú batériu do objímky a opatrne ju zatlačte, kým nenaskočí do objímky.
 4. Namontujte späť spodný kryt (pozri [Spätná inštalácia spodného krytu](#)).
-

[Späť na obsah](#)

[Späť na obsah](#)

Modul procesora

Dell Studio™ 1557/1558 Servisná príručka

- [Demontáž modulu procesora](#)
- [Spätná inštalácia modulu procesora](#)

- ⚠ VÝSTRAHA:** Pred prácou vnútri vášho počítača si prečítajte bezpečnostné pokyny, ktoré ste dostali s vaším počítačom. Ďalšie informácie o bezpečnosti a overených postupoch nájdete na stránke so zákonnými požiadavkami na adrese www.dell.com/regulatory_compliance.
- ⚠ VAROVANIE:** Uzemnite sa pomocou uzemňovacieho pásika na zápästí alebo sa opakovane dotýkajte nenatretého kovového povrchu (ako napr. zásuvky na zadnej strane počítača), aby ste predišli elektrostatickému výboju.
- ⚠ VAROVANIE:** Mierne zatlačte na stred procesora a súčasne otáčajte vačkovou skrutkou, aby ste pri vyberaní alebo inštalácii procesora predišli prerušovaniu kontaktu medzi vačkovou skrutkou objímky ZIF a procesorom.
- ⚠ VAROVANIE:** Pri otáčaní vačkovej skrutky držte skrutkovač kolmo na procesor, aby nedošlo k poškodeniu procesora.
- ⚠ VAROVANIE:** Váš počítač smie opravovať len oprávnený servisný technik. Záruka sa nevzťahuje na poškodenie spôsobené servisom, ktorý nebol schválený spoločnosťou Dell™.
- ⚠ VAROVANIE:** Vyberte hlavnú batériu (pozri [Skôr ako začnete pracovať vo vnútri vášho počítača](#)) predtým, než začnete pracovať vnútri počítača, aby ste predišli poškodeniu systémovej dosky.

Demontáž modulu procesora

1. Postupujte podľa pokynov v časti [Skôr než začnete](#).
2. Vyberte chladič procesora (pozri [Demontáž chladiča procesora](#)).
3. Na uvoľnenie objímky ZIF použite malý plochý skrutkovač a vačkovú skrutku objímky ZIF otáčajte proti smeru chodu hodinových ručičiek, kým ju nevyskrutkujete až po zarážku vačky.



1	vačková skrutka objímky ZIF	2	objímka ZIF
---	-----------------------------	---	-------------

- ⚠ VAROVANIE:** Nedotýkajte sa oblastí prenosu tepla na chladiacej zostave procesora, aby sa zabezpečilo maximálne chladenie procesora. Mastnota vašej pokožky môže obmedziť schopnosť prenosu tepla tepelnými podložkami.
- ⚠ VAROVANIE:** Pri vyberaní modulu procesora ťahajte modul priamo nahor. Dbajte, aby ste neohli kolíky na procesore.
4. Vydvihnite modul procesora z objímky ZIF.

Spätná inštalácia modulu procesora

POZNÁMKA: Ak inštalujete nový procesor, dostanete novú chladiacu sústavu s namontovanou tepelnou podložkou alebo novú podložku s pokynmi na správnu inštaláciu.

1. Postupujte podľa pokynov v časti [Skôr než začnete](#).
2. Zarovnajzte roh kolíka 1 modulu procesora s rohom kolíka 1 objímky ZIF a zasuňte modul procesora.

POZNÁMKA: Na rohu kolíka 1 modulu procesora je trojuholník, ktorý sa zarovná s trojuholníkom na rohu kolíka 1 objímky ZIF.

Keď je modul procesora správne nasadený, všetky štyri rohy budú zarovnané v rovnakej výške. Ak je niektorý roh modulu vyššie než ostatné, modul nie je správne nainštalovaný.



1	vačková skrutka objímky ZIF	2	objímka ZIF
3	roh kolíka 1		

VAROVANIE: Pri otáčaní vačkovej skrutky držte skrutkovač kolmo na procesor, aby nedošlo k poškodeniu procesora.

3. Dotiahnite objímku ZIF otáčaním vačkovej skrutky v smere chodu hodinových ručičiek a upevnite modul procesora k systémovej doske.
4. Nainštalujte chladič procesora (pozri [Spätná montáž chladiča procesora](#)).

[Späť na obsah](#)

[Späť na obsah](#)

Chladič procesora

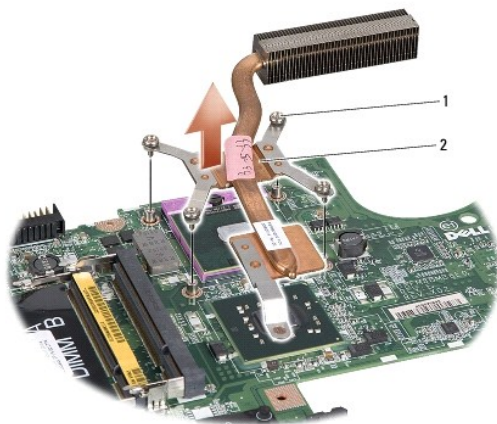
Dell Studio™ 1557/1558 Servisná príručka

- [Demontáž chladiča procesora](#)
- [Spätná montáž chladiča procesora](#)

- ⚠ VÝSTRAHA:** Pred prácou vnútri svojho počítača si prečítajte bezpečnostné pokyny, ktoré ste dostali s vaším počítačom. Ďalšie informácie o bezpečnosti a overených postupoch nájdete na stránke so zákonnými požiadavkami na adrese www.dell.com/regulatory_compliance.
- ⚠ VÝSTRAHA:** Ak z počítača vyberiete chladič procesora, keď je chladič horúci, **nedotýkajte sa kovového puzdra chladiča procesora**.
- ⚠ VAROVANIE:** Uzemnite sa pomocou uzemňovacieho pásika na zápästí alebo sa opakovane dotýkajte nenatretého kovového povrchu (ako napr. zásuvky na zadnej strane počítača), aby ste predišli elektrostatickému výboju.
- ⚠ VAROVANIE:** Váš počítač smie opravovať len oprávnený servisný technik. Záruka sa nevzťahuje na poškodenie spôsobené servisom, ktorý nebol schválený spoločnosťou Dell™.
- ⚠ VAROVANIE:** Vyberte hlavnú batériu (pozri [Skôr ako začnete pracovať vo vnútri vášho počítača](#)) predtým, než začnete pracovať vnútri počítača, aby ste predišli poškodeniu systémovej dosky.

Demontáž chladiča procesora

1. Postupujte podľa pokynov v časti [Skôr než začnete](#).
2. Demontujte jednotku optického disku (pozri [Demontáž optickej jednotky](#)).
3. Odpojte káble ExpressCard od príslušných konektorov na systémovej doske (pozri [Demontáž dosky ExpressCard](#)).
4. Odpojte kábel konektora napájacieho adaptéra, kábel USB, kábel ventilátora a kábel superbasového reproduktora od príslušných konektorov na systémovej doske (pozri [Demontáž zostavy systémovej dosky](#)).
5. Odstráňte šesť skrutiek, ktoré upevňujú systémovú dosku k základni počítača.
6. Obráťte základnú dosku.
7. Postupne (v poradí uvedenom na chladiči procesora), povolte štyri skrutky so zapustenou hlavou na chladiacej zostave krytu procesora.



1 skrutky so zapustenou hlavou (4)	2 chladič procesora
------------------------------------	---------------------

8. Vydvihnite chladič procesora z počítača.

Spätná montáž chladiča procesora

- 🔍 POZNÁMKA:** Pôvodnú tepelnú podložku môžete použiť znova, ak vraciate pôvodný procesor aj chladič. Ak vymieňate buď procesor alebo chladič, použite tepelnú podložku, ktorá je dodaná v súprave, aby ste zabezpečili tepelnú vodivosť.

 **POZNÁMKA:** Tento postup predpokladá, že už ste vybrali chladič procesora a ste pripravený ho vymeniť.

1. Postupujte podľa pokynov v časti [Skôr než začnete](#).
2. Zarovnajte štyri skrutky so zapustenou hlavou na kryte chladiacej sústavy procesora s otvormi na skrutky na systémovej doske, a postupne zaskrutkujte skrutky.
3. Vráťte systémovú dosku do základne počítača.
4. Zaskrutkujte šesť skrutiek, ktoré upevňujú systémovú dosku k základni počítača.
5. Zapojte kábel konektora napájacieho adaptéra, kábel USB, kábel ventilátora a kábel superbasového reproduktora do príslušných konektorov na systémovej doske (pozri [Spätná montáž zostavy systémovej dosky](#)).
6. Zapojte káble ExpressCard do príslušných konektorov na systémovej doske (pozri [Spätná inštalácia dosky ExpressCard](#)).
7. Namontujte späť optickú jednotku (pozri [Spätná inštalácia optickej jednotky](#)).
8. Batériu zasuňte do šachty tak, aby kliknutím dosadla na miesto.

[Späť na obsah](#)

[Späť na obsah](#)

Displej

Dell Studio™ 1557/1558 Servisná príručka

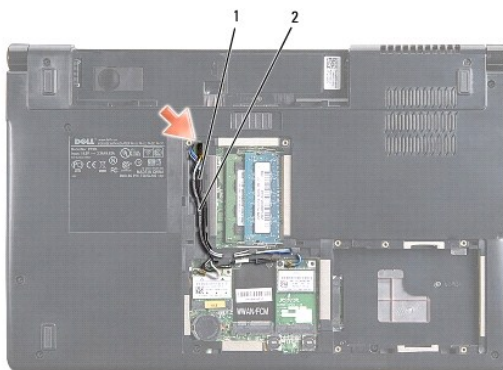
- [Zostava displeja](#)
- [Rám displeja](#)
- [Zobrazovací panel](#)
- [Závesy displeja](#)

Zostava displeja

- ⚠ **VÝSTRAHA:** Pred prácou vnútri počítača si prečítajte bezpečnostné pokyny, ktoré ste dostali s vaším počítačom. Ďalšie informácie o bezpečnosti a overených postupoch nájdete na stránke so zákonnými požiadavkami na adrese www.dell.com/regulatory_compliance.
- ⚠ **VAROVANIE:** Uzemnite sa pomocou uzemňovacieho pásika na zápästí alebo sa opakovane dotýkajte nenatretého kovového povrchu (ako napr. zásuvky na zadnej strane počítača), aby ste predišli elektrostatickému výboju.
- ⚠ **VAROVANIE:** Váš počítač smie opravovať len oprávnený servisný technik. Záruka sa nevzťahuje na poškodenie spôsobené servisom, ktorý nebol schválený spoločnosťou Dell™.
- ⚠ **VAROVANIE:** Vyberte hlavnú batériu (pozri [Skôr ako začnete pracovať vo vnútri vášho počítača](#)) predtým, než začnete pracovať vnútri počítača, aby ste predišli poškodeniu systémovej dosky.

Demontáž zostavy displeja

1. Postupujte podľa pokynov v časti [Skôr než začnete](#).
2. Odmontujte spodný kryt (pozri [Odstránenie spodného krytu](#)).
3. Odpojte anténne káble z kariet Mini-Card.
4. Uvoľnite anténne káble z istiacich úchytky a vyberte ich z vodiacich kanálov.



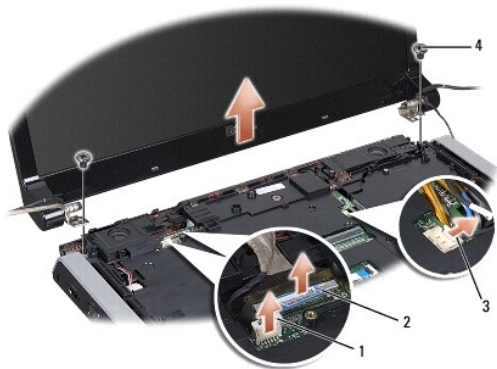
1	istiacie úchytky	2	anténne káble
---	------------------	---	---------------

5. Odskrutkujte dve skrutky držiace zostavu displeja od spodnej časti počítača.



6. Demontujte stredný riadiaci kryt (pozri [Odstránenie stredného riadiaceho krytu](#)).
7. Demontujte klávesnicu (pozri [Demontáž klávesnice](#)).

8. Odpojte kábel kamery, kábel displeja a kábel tlačidla napájania z konektorov na systémovej doske a uvoľnite ich z vodiacich úchytiek.
9. Vytiahnite anténne káble z vodiaceho otvoru a uvoľnite ich z vodiaceho kanálu.
10. Vyberte dve skrutky, ktoré upevňujú zostavu displeja k základni počítača.



1	konektor kábla kamery	2	konektor kábla displeja
3	konektor kábla tlačidla napájania	4	skrutky (2)

11. Zdvihnite zostavu displeja zo základne počítača.

Spätná inštalácia zostavy displeja

1. Postupujte podľa pokynov v časti [Skôr než začnete](#).
2. Zarovnajzte závesy displeja s otvormi v základni počítača a displej položte na miesto.
3. Vráťte dve skrutky, ktoré upevňujú zostavu displeja k základni počítača.
4. Preveďte anténne káble cez vodiaci otvor do základne počítača.
5. Uchyťte kábel kamery, kábel displeja a kábel tlačidla napájania do svojich vodiacich úchytiek.
6. Zapojte kábel kamery, kábel displeja a kábel tlačidla napájania do príslušných konektorov na systémovej doske.

POZNÁMKA: Presvedčte sa, že káble displeja a kamery sú správne smerované a zaistené pod úchytkami.

7. Namontujte späť klávesnicu (pozri [Spätná inštalácia klávesnice](#)).
8. Nainštalujte stredný radiaci kryt (pozri [Spätná inštalácia stredného radiaceho krytu](#)).
9. Zatvorte displej a prevráťte počítač.
10. Vráťte dve skrutky, ktoré upevňujú zostavu displeja k základni počítača.
11. Nainštalujte karty Mini-Card a pripojte k nim anténne káble (pozri [Spätná inštalácia karty Mini-Card](#)).
12. Namontujte späť spodný kryt (pozri [Spätná inštalácia spodného krytu](#)).

Rám displeja

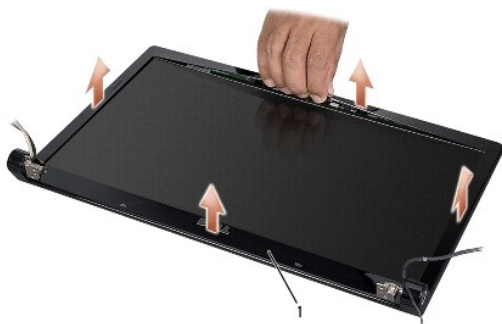
Demontáž rámu displeja

⚠ VÝSTRAHA: Nasledujúce pokyny sa nemôžu aplikovať na displeje typu od hrany po hranu, ktoré sa nesmú rozebrať.

1. Postupujte podľa pokynov v časti [Skôr než začnete](#).
2. Demontujte zostavu displeja (pozri [Demontáž zostavy displeja](#)).

⚠ VAROVANIE: Oddelenie rámu od spodného krytu displeja vyžaduje mimoriadnu opatnosť, aby sa nepoškodil rám a zobrazovací panel.

3. Opatrne posúvajte rám displeja smerom von na každej zo štyroch strán, aby sa rám uvoľnil od zobrazovacieho panela.



1 rám displeja

📌 POZNÁMKA: Rám displeja má na niektorých počítačoch na oboch koncoch obojstranne lepiacu pásku. Rám displeja oddelíte opatrne od obojstranne lepiacej pásky, aby ste zabránili poškodeniu rámu displeja.

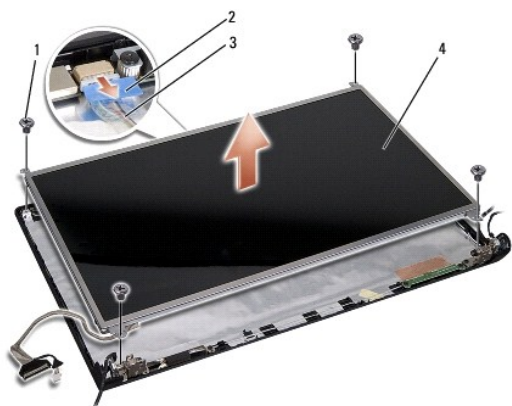
Spätná inštalácia rámu displeja

1. Postupujte podľa pokynov v časti [Skôr než začnete](#).
2. Počínajúc ktorýmkoľvek rohom prstami jemne prichyťte rám na miesto, čím ho pripevníte k zobrazovaciemu panelu.
3. Nainštalujte zostavu displeja (pozri [Spätná inštalácia zostavy displeja](#)).

Zobrazovací panel

Demontáž zobrazovacieho panela

1. Postupujte podľa pokynov v časti [Skôr než začnete](#).
2. Demontujte zostavu displeja (pozri [Demontáž zostavy displeja](#)).
3. Demontujte rám displeja (pozri [Demontáž rámu displeja](#)).
4. Vyberte štyri skrutky, ktorými je zobrazovací panel pripevnený ku krytu displeja.
5. Pomocou ťahacieho jazýčka kábla kamery odpojte kábel kamery od konektora na kamere.



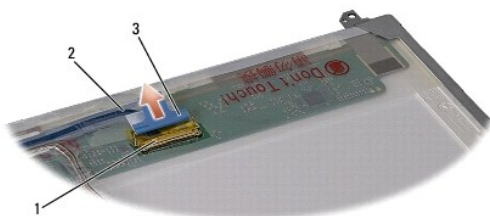
1	skrutky (4)	2	ťahací jazýček kábla kamery
3	kábel kamery	4	zobrazovací panel

6. Vyberte zobrazovací panel z krytu displeja.
7. Odskrutkujte štyri skrutky (dve na každej strane zobrazovacieho panela), ktoré prichytávajú konzoly zobrazovacieho panela k zobrazovaciemu panelu a odstráňte konzoly zobrazovacieho panela.
8. Prevráťte zobrazovací panel.



1	konzoly zobrazovacieho panela (1 vľavo, 1 vpravo)	2	skrutky (spolu 4; na každej strane 2)
---	---	---	---------------------------------------

9. Pomocou ťahacieho jazýčka kábla kamery odpojte kábel displeja od dosky displeja.



1	konektor kábla displeja	2	kábel displeja
3	ťahací jazýček kábla displeja		

Spätná inštalácia zobrazovacieho panela

1. Postupujte podľa pokynov v časti [Skôr než začnete](#).
2. Pripojte kábel displeja k doske na zadnej strane zobrazovacieho panela.

3. Naskrutkujte štyri skrutky (dve na každej strane zobrazovacieho panela), aby ste konzoly zobrazovacieho panela prichytili k zobrazovaciemu panelu.
 4. Kábel kamery pripojte ku konektoru na kamere.
 5. Zarovnajzte diery pre skrutky na držiaku displeja s dierami pre skrutky a usmernite kolíky na kryte displeja a zobrazovací panel opatrne vložte na miesto.
 6. Znovu nainštalujte štyri skrutky, ktorými je zobrazovací panel pripevnený ku krytu displeja.
 7. Nainštalujte rám displeja (pozri [Spätná inštalácia rámu displeja](#)).
 8. Nainštalujte zostavu displeja (pozri [Spätná inštalácia zostavy displeja](#)).
-

Závesy displeja

Demontáž závesov displeja

1. Postupujte podľa pokynov v časti [Skôr než začnete](#).
2. Demontujte zostavu displeja (pozri [Demontáž zostavy displeja](#)).
3. Odstráňte zobrazovací panel bez toho, aby ste odstránili držiaky displeja (pozri [Demontáž zobrazovacieho panela](#)).
4. Vyberte dve skrutky (dve na každej strane), ktoré držia závesy displeja na kryte displeja.
5. Demontujte závesy displeja.



1	skrutky (2)	2	záves displeja (2)
---	-------------	---	--------------------

Spätná inštalácia závesov displeja

1. Postupujte podľa pokynov v časti [Skôr než začnete](#).
 2. Zarovnajzte diery na závesoch displeja s dierami na kryte displeja a vráťte dve skrutky (na každej strane jedna), ktoré držia závesy displeja na kryte displeja.
 3. Nainštalujte zobrazovací panel (pozri [Spätná inštalácia zobrazovacieho panela](#)).
 4. Nainštalujte zostavu displeja (pozri [Spätná inštalácia zostavy displeja](#)).
-

[Späť na obsah](#)

[Späť na obsah](#)

Doska ExpressCard

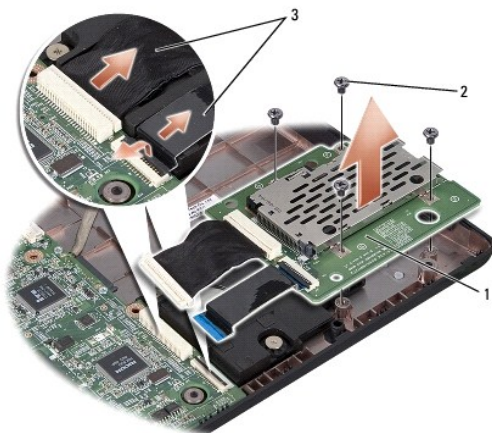
Dell Studio™ 1557/1558 Servisná príručka

- [Demontáž dosky ExpressCard](#)
- [Spätná inštalácia dosky ExpressCard](#)

- ⚠ VÝSTRAHA:** Pred prácou vnútri svojho počítača si prečítajte bezpečnostné pokyny, ktoré ste dostali s vaším počítačom. Ďalšie informácie o bezpečnosti a overených postupoch nájdete na stránke so zákonnými požiadavkami na adrese www.dell.com/regulatory_compliance.
- ⚠ VAROVANIE:** Uzemnite sa pomocou uzemňovacieho pásika na zápästí alebo sa opakovane dotýkajte nenatretého kovového povrchu (ako napr. zásuvky na zadnej strane počítača), aby ste predišli elektrostatickému výboju.
- ⚠ VAROVANIE:** Váš počítač smie opravovať len oprávnený servisný technik. Záruka sa nevzťahuje na poškodenie spôsobené servisom, ktorý nebol schválený spoločnosťou Dell™.
- ⚠ VAROVANIE:** Vyberte hlavnú batériu (pozri [Skôr ako začnete pracovať vo vnútri vášho počítača](#)) predtým, než začnete pracovať vnútri počítača, aby ste predišli poškodeniu systémovej dosky.

Demontáž dosky ExpressCard

1. Postupujte podľa pokynov v časti [Skôr než začnete](#).
2. Demontujte opierku dlaní (pozri [Demontáž opierky dlaní](#)).
3. Odpojte káble ExpressCard od konektorov na systémovej doske.
4. Odskrutkujte štyri skrutky, ktoré pripevňujú dosku ExpressCard k základni počítača a dosku vyberte.



1	doska ExpressCard	2	skrutky (4)
3	káble ExpressCard (2)		

Spätná inštalácia dosky ExpressCard

1. Postupujte podľa pokynov v časti [Skôr než začnete](#).
 2. Zasuňte káble dosky ExpressCard do zásuviek systémovej dosky.
 3. Zasuňte dosku ExpressCard na svoje miesto a štyrmi skrutkami upevnite dosku ExpressCard.
- ⚠ VAROVANIE:** Skôr než zapnete počítač, zaskrutkujte späť všetky skrutky a overte, či vo vnútri počítača nezostali žiadne voľné skrutky. V opačnom prípade sa počítač môže poškodiť.

4. Namontujte späť opierku dlani (pozri [Spätná inštalácia opierky dlani](#)).

[Späť na obsah](#)

[Späť na obsah](#)

Ventilátor

Dell Studio™ 1557/1558 Servisná príručka

- [Demontáž ventilátora](#)
- [Spätná inštalácia ventilátora](#)

⚠ VÝSTRAHA: Pred prácou vnútri počítača si prečítajte bezpečnostné pokyny, ktoré ste dostali s vaším počítačom. Ďalšie informácie o bezpečnosti a overených postupoch nájdete na stránke so zákonnými požiadavkami na adrese www.dell.com/regulatory_compliance.

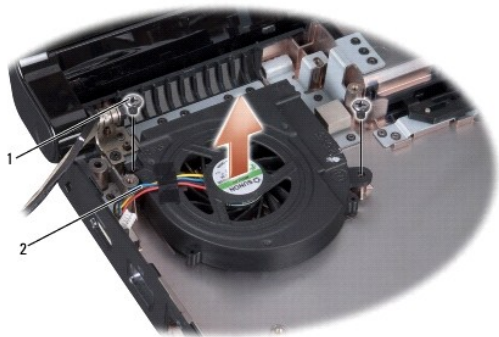
⚠ VAROVANIE: Uzemnite sa pomocou uzemňovacieho pásika na zápästí alebo sa opakovane dotýkajte nenatretého kovového povrchu (ako napr. zásuvky na zadnej strane počítača), aby ste predišli elektrostatickému výboju.

⚠ VAROVANIE: Váš počítač smie opravovať len oprávnený servisný technik. Záruka sa nevzťahuje na poškodenie spôsobené servisom, ktorý nebol schválený spoločnosťou Dell™.

⚠ VAROVANIE: Vyberte hlavnú batériu (pozri [Skôr ako začnete pracovať vo vnútri vášho počítača](#)) predtým, než začnete pracovať vnútri počítača, aby ste predišli poškodeniu systémovej dosky.

Demontáž ventilátora

1. Postupujte podľa pokynov v časti [Skôr než začnete](#).
2. Demontujte jednotku optického disku (pozri [Demontáž optickej jednotky](#)).
3. Odpojte kábel konektora sieťového adaptéra, kábel USB, kábel ventilátora a kábel superbasového reproduktora od príslušných konektorov na systémovej doske.
4. Odstráňte šesť skrutiek, ktoré upevňujú systémovú dosku k základni počítača.
5. Vyberte systémovú dosku zo základne počítača.
6. Vyberte dve skrutky, ktoré upevňujú ventilátor k základni počítača.
7. Vyberte ventilátor zo základne počítača.



1	skrutky (2)	2	kábel ventilátora
---	-------------	---	-------------------

Spätná inštalácia ventilátora

1. Postupujte podľa pokynov v časti [Skôr než začnete](#).
2. Vložte ventilátor do základne počítača a vráťte dve skrutky, ktoré upevňujú ventilátor k základni počítača.
3. Systémovú dosku umiestnite na základňu počítača.
4. Zaskrutkujte šesť skrutiek, ktoré upevňujú systémovú dosku k základni počítača.

5. Zapojte kábel konektora sieťového adaptéra, kábel USB, kábel ventilátora a kábel superbasového reproduktora do príslušných konektorov na systémovej doske.
 6. Namontujte späť optickú jednotku (pozri [Spätná inštalácia optickej jednotky](#)).
-

[Späť na obsah](#)

[Späť na obsah](#)

Pevný disk

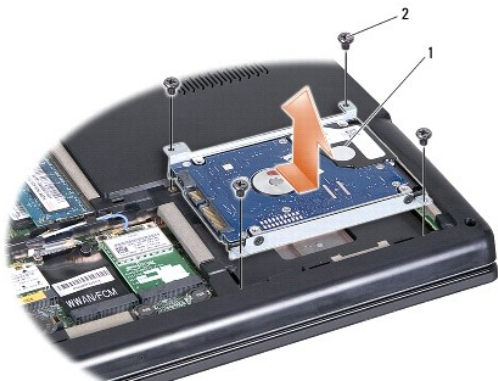
Dell Studio™ 1557/1558 Servisná príručka

- [Demontáž pevného disku](#)
- [Spätná inštalácia pevného disku](#)

- ⚠ **VÝSTRAHA:** Ak z počítača vyberiete pevný disk, keď je horúci, nedotýkajte sa kovového krytu pevného disku.
- ⚠ **VÝSTRAHA:** Pred prácou vnútri svojho počítača si prečítajte bezpečnostné pokyny, ktoré ste dostali s vaším počítačom. Ďalšie informácie o bezpečnosti a overených postupoch nájdete na stránke so zákonnými požiadavkami na adrese www.dell.com/regulatory_compliance.
- ⚠ **VAROVANIE:** Skôr, ako odpojíte pevný disk, vypnite počítač (pozri [Skôr ako začnete pracovať vo vnútri vášho počítača](#)), aby ste zabránili strate údajov. Nedemontujte pevný disk, ak je počítač zapnutý alebo je v režime spánku.
- ⚠ **VAROVANIE:** Pevné disky sú mimoriadne krehké. Počas manipulácie s pevným diskom buďte opatrní.
- ⚠ **VAROVANIE:** Váš počítač smie opravovať len oprávnený servisný technik. Záruka sa nevzťahuje na poškodenie spôsobené servisom, ktorý nebol schválený spoločnosťou Dell™.
- ⚠ **VAROVANIE:** Vyberte hlavnú batériu (pozri [Skôr ako začnete pracovať vo vnútri vášho počítača](#)) predtým, než začnete pracovať vnútri počítača, aby ste predišli poškodeniu systémovej dosky.
- 📌 **POZNÁMKA:** Spoločnosť Dell neručí za kompatibilitu, ani neposkytuje podporu pre pevné disky získané z iných zdrojov, než od spoločnosti Dell.
- 📌 **POZNÁMKA:** Ak inštalujete pevný disk z iného zdroja ako od spoločnosti Dell, budete musieť na nový pevný disk nainštalovať operačný systém, ovládače a pomôcky (pozri *Technologická príručka spoločnosti Dell*).

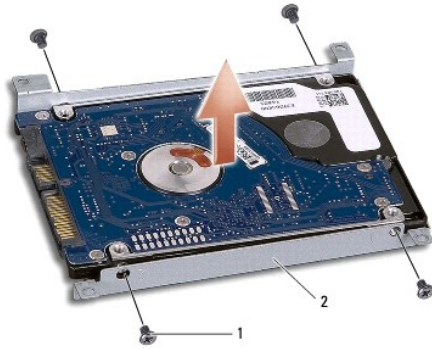
Demontáž pevného disku

1. Postupujte podľa pokynov v časti [Skôr než začnete](#).
2. Demontujte spodný kryt (pozri [Odstránenie spodného krytu](#)).
3. Odskrutkujte štyri skrutky, ktorými je zostava pevného disku pripevnená k základni počítača.
4. Posuňte zostavu pevného disku nabok, odpojte ju od konektora pevného disku a vyberte ju zo základne počítača.



1	zostava pevného disku	2	skrutky (4)
---	-----------------------	---	-------------

5. Vyberte štyri skrutky, ktoré upevňujú konzolu pevného disku k pevnému disku.
6. Vyberte pevný disk z konzoly pevného disku.



1	skrutky (4)	2	konzola pevného disku
---	-------------	---	-----------------------

VAROVANIE: Keď pevný disk nie je v počítači, uložte ho do ochranného antistatického obalu. Pre ďalšie informácie pozri „Ochrana pred elektrostatickým výbojom“ v bezpečnostných informáciách, ktoré boli dodané s počítačom.

Spätná inštalácia pevného disku

1. Postupujte podľa pokynov v časti [Skôr než začnete](#).
2. Zarovnajte skrutkové otvory na konzole pevného disku so skrutkovými otvormi na pevnom disku a vráťte štyri skrutky, ktoré zaisťujú konzolu pevného disku k pevnému disku.
3. Zostavu pevného disku umiestnite do základne počítača.
4. Zasuňte optickú jednotku tak, aby sa vytvoril kontakt s konektorom optickej jednotky na systémovej doske.
5. Zaskrutkujte štyri skrutky, ktoré upevňujú zostavu pevného disku k základni počítača.
6. Namontujte späť spodný kryt (pozri [Spätná inštalácia spodného krytu](#)).

VAROVANIE: Skôr než zapnete počítač, zaskrutkujte späť všetky skrutky a overte, či vo vnútri počítača nezostali žiadne voľné skrutky. V opačnom prípade sa počítač môže poškodiť.

VAROVANIE: Ak pevný disk je typu FIHD (Factory-Imaged Hard Drive), nepostupujte podľa pokynov na inštaláciu operačného systému. Na diskoch typu FIHD je už nainštalovaný operačný systém.

7. Podľa potreby nainštalujte operačný systém, ovládače a pomôcky pre váš počítač (pozri *Technologická príručka spoločnosti Dell*).

[Späť na obsah](#)

[Späť na obsah](#)

Klávesnica

Dell Studio™ 1557/1558 Servisná príručka

- [Demontáž klávesnice](#)
- [Spätná inštalácia klávesnice](#)

- ⚠ VÝSTRAHA:** Pred prácou vnútri vášho počítača si prečítajte bezpečnostné pokyny, ktoré ste dostali s vaším počítačom. Ďalšie informácie o bezpečnosti a overených postupoch nájdete na stránke so zákonnými požiadavkami na adrese www.dell.com/regulatory_compliance.
- ⚠ VAROVANIE:** Uzemnite sa pomocou uzemňovacieho pásika na zápästí alebo sa opakovane dotýkajte nenatretého kovového povrchu (ako napr. zásuvky na zadnej strane počítača), aby ste predišli elektrostatickému výboju.
- ⚠ VAROVANIE:** Váš počítač smie opravovať len oprávnený servisný technik. Záruka sa nevzťahuje na poškodenie spôsobené servisom, ktorý nebol schválený spoločnosťou Dell™.
- ⚠ VAROVANIE:** Vyberte hlavnú batériu (pozri [Skôr ako začnete pracovať vo vnútri vášho počítača](#)) predtým, než začnete pracovať vnútri počítača, aby ste predišli poškodeniu systémovej dosky.

Demontáž klávesnice

1. Postupujte podľa pokynov v časti [Skôr než začnete](#).
2. Demontujte stredný riadiaci kryt (pozri [Odstránenie stredného riadiaceho krytu](#)).
3. Odstukujte dve skrutky na hornom okraji klávesnice.

⚠ VAROVANIE: Klávesové klobúčiky na klávesnici sú krehké, ľahko sa uvoľnia a ich výmena je časovo náročná. Počas odpájania a manipulácie s klávesnicou buďte opatrní.

4. Nadvihnite klávesnicu a podržte ju, aby ste mali prístup ku konektoru jej kábla.
5. Odpojte kábel klávesnice od konektora kábla klávesnice na systémovej doske otočením západky konektora kábla klávesnice smerom k čelu počítača.
6. Vysuňte kábel klávesnice z konektora kábla klávesnice.

🔧 POZNÁMKA: Ak máte podsvietenú klávesnicu (voliteľná), musíte vybrať kábel podsvietenia klávesnice z konektora na systémovej doske.



1	skrutky (2)	2	klávesové plôšky
3	konektor kábla klávesnice	4	kábel klávesnice

Spätná inštalácia klávesnice

1. Postupujte podľa pokynov v časti [Skôr než začnete](#).

2. Zasuňte kábel klávesnice do konektora kábla klávesnice na systémovej doske.
 3. Otočte západku konektora kábla klávesnice, aby ste zaistili kábel klávesnice.
 4. Vyrovnajte štítky pozdĺž dolného okraja klávesnice a zasuňte ich do zásuviek opierky dlaní.
 5. Zatlačením na rohy v blízkosti horného okraja klávesnice zacvaknite klávesnicu na miesto.
 6. Zaskrutkujte dve skrutky na hornom okraji klávesnice.
 7. Nainštalujte stredný riadiaci kryt (pozri [Späťná inštalácia stredného riadiaceho krytu](#)).
-

[Späť na obsah](#)

[Späť na obsah](#)

Západka batérie

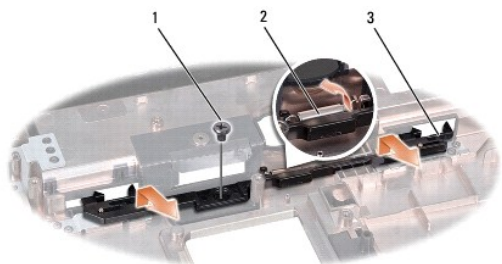
Dell Studio™ 1557/1558 Servisná príručka

- [Demontáž západky batérie](#)
- [Spätná inštalácia západky batérie](#)

- ⚠ VÝSTRAHA:** Pred prácou vnútri počítača si prečítajte bezpečnostné pokyny, ktoré ste dostali s vašim počítačom. Ďalšie informácie o bezpečnosti a overených postupoch nájdete na stránke so zákonnými požiadavkami na adrese www.dell.com/regulatory_compliance.
- ⚠ VAROVANIE:** Uzemnite sa pomocou uzemňovacieho pásika na zápästí alebo sa opakovane dotýkajte nenatretého kovového povrchu (ako napr. zásuvky na zadnej strane počítača), aby ste predišli elektrostatickému výboju.
- ⚠ VAROVANIE:** Váš počítač smie opravovať len oprávnený servisný technik. Záruka sa nevzťahuje na poškodenie spôsobené servisom, ktorý nebol schválený spoločnosťou Dell™.
- ⚠ VAROVANIE:** Vyberte hlavnú batériu (pozri [Skôr ako začnete pracovať vo vnútri vášho počítača](#)) predtým, než začnete pracovať vnútri počítača, aby ste predišli poškodeniu systémovej dosky.

Demontáž západky batérie

1. Postupujte podľa pokynov v časti [Skôr než začnete](#).
 2. Odmontujte spodný kryt (pozri [Odstránenie spodného krytu](#)).
 3. Vyberte všetky pamäťové moduly (pozri [Vybratie pamäťových modulov](#)).
 4. Demontujte pevný disk (pozri [Demontáž pevného disku](#)).
 5. Demontujte karty Mini-Card (pozri [Vybratie karty Mini-Card](#)).
 6. Demontujte stredný riadiaci kryt (pozri [Odstránenie stredného riadiaceho krytu](#)).
 7. Demontujte klávesnicu (pozri [Demontáž klávesnice](#)).
 8. Demontujte opierku dlaní (pozri [Demontáž opierky dlaní](#)).
 9. Demontujte jednotku optického disku (pozri [Demontáž optickej jednotky](#)).
 10. Vyberte systémovú dosku (pozri [Demontáž zostavy systémovej dosky](#)).
 11. Vyberte istiacu pružinu z háku, ktorá ho drží na mieste.
- ⚠ VAROVANIE:** Skôr než odpojíte tlačidlo západky batérie, poznačte si jeho orientáciu, aby ste zabezpečili jeho správnu inštaláciu pri spätnom umiestnení západky.
12. Vyberte skrutku, ktorá upevňuje západku batérie k uvoľňovacej západke batérie a vyberte západku zo základne počítača.



1	skrutka	2	pružina západky
3	západka batérie		

Spätná inštalácia západky batérie

△ **VAROVANIE:** Overte si správnosť orientácie západky batérie. Skrutkový zárez by mal počas inštalácie západky smerovať nahor.

1. Postupujte podľa pokynov v časti [Skôr než začnete](#).
2. Zasuňte západku batérie na miesto.
3. Vráťte skrutku, ktorá pripevňuje západku batérie k uvoľňovacej západke batérie.
4. Pomocou malého skrutkovača umiestnite pružinu nad háčik na základni počítača.
5. Kroky uvedené v časti [Demontáž západky batérie](#) vykonajte v obrátenom poradí.

[Späť na obsah](#)

[Späť na obsah](#)

Pamäť

Dell Studio™ 1557/1558 Servisná príručka

- [Vybratie pamäťových modulov](#)
- [Spätná inštalácia pamäťových modulov](#)

- ⚠ VÝSTRAHA:** Pred prácou vnútri vášho počítača si prečítajte bezpečnostné pokyny, ktoré ste dostali s vaším počítačom. Ďalšie informácie o bezpečnosti a overených postupoch nájdete na stránke so zákonnými požiadavkami na adrese www.dell.com/regulatory_compliance.
- ⚠ VAROVANIE:** Uzemnite sa pomocou uzemňovacieho pásika na zápästí alebo sa opakovane dotýkajte nenatretého kovového povrchu (ako napr. zásuvky na zadnej strane počítača), aby ste predišli elektrostatickému výboju.
- ⚠ VAROVANIE:** Váš počítač smie opravovať len oprávnený servisný technik. Záruka sa nevzťahuje na poškodenie spôsobené servisom, ktorý nebol schválený spoločnosťou Dell™.
- ⚠ VAROVANIE:** Vyberte hlavnú batériu (pozri [Skôr ako začnete pracovať vo vnútri vášho počítača](#)) predtým, než začnete pracovať vnútri počítača, aby ste predišli poškodeniu systémovej dosky.

Pamäť počítača môžete zväčšiť inštaláciou pamäťových modulov na systémovú dosku. Informácie o pamäti podporovanej počítačom nájdete v časti „Technické údaje“ v *Inštaláčnej príručke*. Inštalujte iba také pamäťové moduly, ktoré sú určené pre váš počítač.

📌 POZNÁMKA: Na pamäťové moduly zakúpené od spoločnosti Dell™ sa vzťahuje záruka platná pre váš počítač.

Počítač je vybavený dvomi zásuvkami SODIMM - DIMM A a DIMM B, ktoré sú používateľovi dostupné cez spodnú časť počítača.

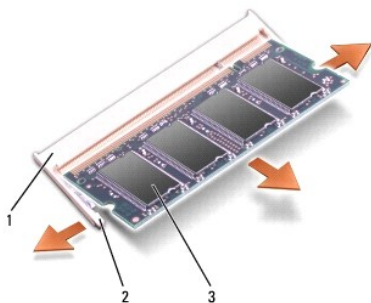
- ⚠ VAROVANIE:** Ak chcete nainštalovať pamäťové moduly do dvoch konektorov, pred inštaláciou pamäťového modulu do konektora označeného „DIMM B“ nainštalujte modul do konektora označeného „DIMM A“.

Vybratie pamäťových modulov

1. Postupujte podľa pokynov v časti [Skôr než začnete](#).
2. Odmontujte spodný kryt (pozri [Odstránenie spodného krytu](#)).

- ⚠ VAROVANIE:** Zabráňte poškodeniu konektora pamäťového modulu tým, že nebudete používať žiadne nástroje na roztiahnutie upevňovacích svoriek pamäťového modulu.

3. Prstami opatrne roztiahnite zaistovacie svorky na každom konci zásuvky pamäťového modulu, kým sa pamäťový modul nevysunie.
4. Odpojte pamäťový modul od konektora pamäťového modulu.



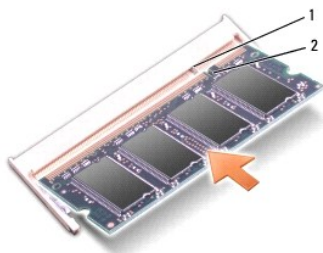
1	konektor pamäťového modulu	2	zaistovacie svorky (2)
3	pamäťový modul		

Spätná inštalácia pamäťových modulov

1. Postupujte podľa pokynov v časti [Skôr než začnete](#).
2. Zarovnajzte drážku na module okrajového konektora so zarážkou prípojnej zásuvky.

3. Zasuňte pamäťový modul pod uhlom 45 stupňov do otvoru a potom ho tlačte smerom nadol, kým nezapadne na miesto. Ak nepočujete kliknutie, odpojte pamäťový modul a znova ho nainštalujte.

POZNÁMKA: Ak pamäťový modul nie je správne nainštalovaný, môže sa stať, že sa nezavedie systém počítača.



1	západka	2	zárez
---	---------	---	-------

VAROVANIE: Ak sa kryt ťažko zatvára, modul vymontujte a znova ho nainštalujte. Ak sa pokúsite kryt nasilu zavrieť, môžete poškodiť počítač.

4. Namontujte späť spodný kryt (pozri [Spätná inštalácia spodného krytu](#)).
5. Zasuňte batériu do šachty na batériu, až kým kliknutím nedosadne na miesto, alebo pripojte sieťový adaptér k počítaču a do elektrickej zásuvky.
6. Zapnite počítač.

Počas zavádzania počítač rozpozná prídavnú pamäť a automaticky aktualizuje informácie o konfigurácii systému.

Skontrolujte, či je pamäť správne nainštalovaná:

Windows Vista®:

Kliknite na **Štart** → **Ovládací panel** → **Systém a údržba**.

Windows 7:

Kliknite na **Štart** → **Ovládací panel** → **Systém a bezpečnosť** → **Systém**.

[Späť na obsah](#)

[Späť na obsah](#)

Komunikačné karty

Dell Studio™ 1557/1558 Servisná príručka

- [Identifikačný modul účastníka](#)
- [Bezdrôtové karty Mini-Card](#)

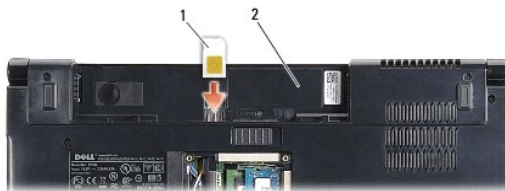
- ⚠ VÝSTRAHA:** Pred prácou vnútri svojho počítača si prečítajte bezpečnostné pokyny, ktoré ste dostali s vaším počítačom. Ďalšie informácie o bezpečnosti a overených postupoch nájdete na stránke so zákonnými požiadavkami na adrese www.dell.com/regulatory_compliance.
- ⚠ VAROVANIE:** Uzemnite sa pomocou uzemňovacieho pásika na zápästí alebo sa opakovane dotýkajte nenatretého kovového povrchu (ako napr. zásuvky na zadnej strane počítača), aby ste predišli elektrostatickému výboju.
- ⚠ VAROVANIE:** Váš počítač smie opravovať len oprávnený servisný technik. Záruka sa nevzťahuje na poškodenie spôsobené servisom, ktorý nebol schválený spoločnosťou Dell™.
- ⚠ VAROVANIE:** Vyberte hlavnú batériu (pozri [Skôr ako začnete pracovať vo vnútri vášho počítača](#)) predtým, než začnete pracovať vnútri počítača, aby ste predišli poškodeniu systémovej dosky.

Identifikačný modul účastníka

Identifikačné moduly účastníka (SIM) jednoznačne identifikujú používateľov cez systém IMSI (International Mobile Subscriber Identity).

Inštalácia modulu SIM

1. Postupujte podľa pokynov v časti [Skôr než začnete](#).
2. V šachte batérie zasuňte modul SIM do priečinka.



1	SIM	2	šachta batérie
---	-----	---	----------------

Vybratie modulu SIM

Zatlačte na kartu SIM v zásuvke a uvoľnite ju. Keď je modul čiastočne vysunutý, vyberte SIM zo šachty pre batériu.

Bezdrôtové karty Mini-Card

POZNÁMKA: Spoločnosť Dell neručí za kompatibilitu, ani neposkytuje podporu pre karty Mini-Card získané z iných zdrojov, než od spoločnosti Dell.

Váš počítač podporuje tri zásuvky pre karty Mini-Card:

- 1 Dve zásuvky pre karty Full Mini-Card — pre WWAN, WPAN, UWB a Bluetooth®
- 1 Jednu zásuvku pre kartu Half Mini-Card — pre WLAN

POZNÁMKA: Podľa konfigurácie vášho systému jedna alebo viac kariet Mini-Card nemusia byť vo vašom počítači prítomné.

Váš počítač podporuje tieto typy kariet Mini-Card:

- 1 Bezdrôtová lokálna sieť [Wireless Local Area Network (WLAN)] — karta Half Mini-Card
- 1 Ultraširoké pásmo [Ultra Wide Band (UWB)] — karta Full Mini-Card
- 1 Mobilné širokopásmové alebo bezdrôtové širokopásmové siete [Mobile broadband or Wireless Wide Area Network (WWAN)] — karta Full Mini-Card
- 1 Bezdrôtová osobná sieť [Wireless Personal Area Network (WPAN)] alebo interná karta s bezdrôtovou technológiou Bluetooth Wireless Technology —

karta Full Mini-Card

POZNÁMKA: Váš počítač môže súčasne podporovať len dve karty Full Mini-Card a jednu kartu Half Mini-Card.

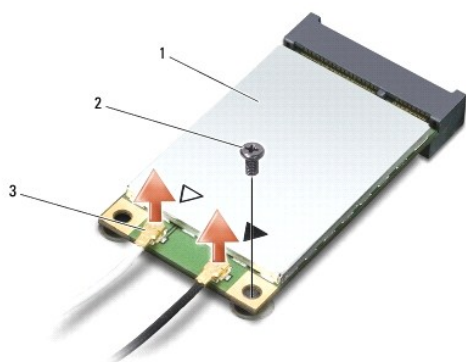
POZNÁMKA: Zásuvka WLAN podporuje jednu kartu Half Mini-Card.

Vybratie karty Mini-Card

1. Postupujte podľa pokynov v časti [Skôr než začnete](#).
2. Demontujte spodný kryt (pozri [Odstránenie spodného krytu](#)).

VAROVANIE: Ak odpájate kábel, potiahnite ho za prípojku alebo ťahací jazýček, ale nie za samotný kábel. Niektoré káble majú konektor zaistený zarážkami; pred odpojením takéhoto kábla zarážky najprv zatlačte. Spojovacie články od seba odpájajte ťahom priamym smerom — zabránite tým ohnutiu kolíkov. Skôr než kábel pripojíte, presvedčte sa, či sú oba konektory správne orientované a vyrovnané.

3. Odpojte anténne káble od karty Mini-Card.



1	WWAN/WLAN karta Mini-Card	2	poistná skrutka	3	konektory anténnych káblov (2)
---	---------------------------	---	-----------------	---	--------------------------------

POZNÁMKA: Ak vyberáte kartu WPAN/UWB Mini-Card, odpojte modrý anténny kábel od karty Mini-Card.

4. Odstráňte skrutku, ktorá upevňuje kartu Mini-Card k systémovej doske.
5. Vyberte kartu Mini-Card z konektora na systémovej doske.



VAROVANIE: Keď karta Mini-Card nie je v počítači, vložte ju do ochranného antistatického obalu. Pre ďalšie informácie pozri „Ochrana pred elektrostatickým výbojom“ v bezpečnostných informáciách, ktoré boli dodané s počítačom.

Spätná inštalácia karty Mini-Card

VAROVANIE: Kartu UWB Mini-Card nainštalujte do zásuvky **WWAN** alebo **WPAN**. Neinštalujte kartu UWB Mini-Card do zásuvky pre karty **WLAN**. V opačnom prípade hrozí, že si poškodíte počítač.

1. Postupujte podľa pokynov v časti [Skôr než začnete](#).
2. Vyberte novú kartu Mini-Card z jeho obalu.

VAROVANIE: Pri zasúvaní karty na miesto použite pevný a rovnomerný tlak. Ak použijete nadmernú silu, môžete poškodiť konektor.

3. Konektor karty Mini-Card zasuňte do konektora systémovej dosky pod 45- stupňovým uhlom. Zásuvka pre kartu WLAN je napríklad označená štítkom **WLAN** atď.
4. Zatláčte druhý koniec karty Mini-Card do zásuvky.
5. Vráťte skrutku, ktorá upevňuje kartu Mini-Card k systémovej doske.
6. Pripojte príslušné anténne káble ku karte Mini-Card, ktorú inštalujete. V nasledujúcej tabuľke nájdete farebnú schému anténnych káblov pre každú kartu Mini-Card podporovanú vaším počítačom.

Konektory na karte Mini-Card	Farebná schéma anténnych káblov
WWAN (2 anténne káble)	
Hlavná WWAN (biely trojuholník)	biely so šedým prúžkom
Doplnková WWAN (čierny trojuholník)	čierny so šedým prúžkom
WLAN (2 alebo 3 anténne káble)	
Hlavná WLAN (biely trojuholník)	biely
Doplnková WLAN (čierny trojuholník)	čierny
MIMO WLAN (*šedý trojuholník)	šedý
* MIMO WLAN je voliteľná a nemusí byť k dispozícii na všetkých počítačoch.	

POZNÁMKA: Šedý anténny kábel nemusí byť k dispozícii na všetkých počítačoch. Prítomnosť šedého anténneho kábla vo vašom priečinku pre kartu Mini-Card závisí od typu displeja.

7. Nepoužitú anténne káble zabezpečte v ochrannom puzdre z mylaru.
8. Namontujte späť spodný kryt (pozri [Spätná inštalácia spodného krytu](#)).
9. Batériu zasuňte do šachty tak, aby kliknutím dosadla na miesto.
10. Podľa potreby nainštalujte do počítača ovládače a pomocné programy. Viac informácií nájdete v *Technologickej príručke spoločnosti Dell*.

[Späť na obsah](#)

[Späť na obsah](#)

Optická jednotka

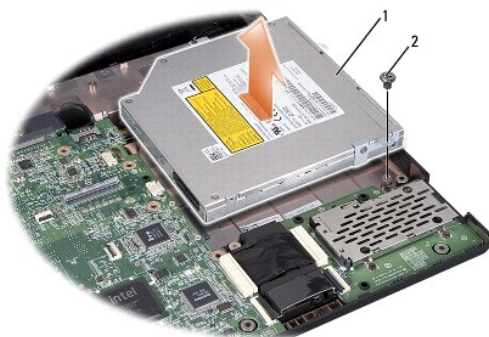
Dell Studio™ 1557/1558 Servisná príručka

- [Demontáž optickej jednotky](#)
- [Spätná inštalácia optickej jednotky](#)

- ⚠ VÝSTRAHA:** Pred prácou vnútri vášho počítača si prečítajte bezpečnostné pokyny, ktoré ste dostali s vaším počítačom. Ďalšie informácie o bezpečnosti a overených postupoch nájdete na stránke so zákonnými požiadavkami na adrese www.dell.com/regulatory_compliance.
- ⚠ VAROVANIE:** Uzemnite sa pomocou uzemňovacieho pásika na zápästí alebo sa opakovane dotýkajte nenatretého kovového povrchu (ako napr. zásuvky na zadnej strane počítača), aby ste predišli elektrostatickému výboju.
- ⚠ VAROVANIE:** Váš počítač smie opravovať len oprávnený servisný technik. Záruka sa nevzťahuje na poškodenie spôsobené servisom, ktorý nebol schválený spoločnosťou Dell™.
- ⚠ VAROVANIE:** Vyberte hlavnú batériu (pozri [Skôr ako začnete pracovať vo vnútri vášho počítača](#)) predtým, než začnete pracovať vnútri počítača, aby ste predišli poškodeniu systémovej dosky.

Demontáž optickej jednotky

1. Postupujte podľa pokynov v časti [Skôr než začnete](#).
2. Demontujte opierku dlaní (pozri [Demontáž opierky dlaní](#)).
3. Vyberte skrutku na jednotke optického disku.
4. Posuňte optickú jednotku nabok a vyberte optickú jednotku zo základne počítača.



1	optická jednotka	2	skrutka
---	------------------	---	---------

Spätná inštalácia optickej jednotky

1. Postupujte podľa pokynov v časti [Skôr než začnete](#).
2. Optickú jednotku umiestnite do základne počítača.
3. Zasuňte optickú jednotku tak, aby sa vytvoril kontakt s konektorom optickej jednotky na systémovej doske.
4. Zaskrutkujte skrutku, ktorá upevňuje optickú jednotku k základni počítača.
5. Namontujte späť opierku dlaní (pozri [Spätná inštalácia opierky dlaní](#)).

[Späť na obsah](#)

[Späť na obsah](#)

Opierka dlaní

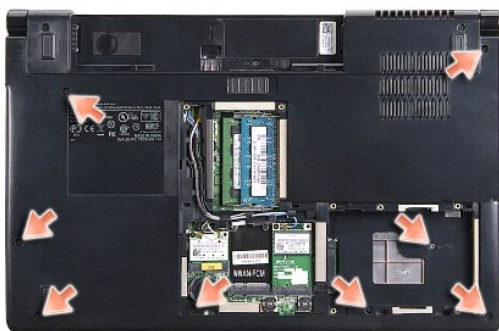
Dell Studio™ 1557/1558 Servisná príručka

- [Demontáž opierky dlaní](#)
- [Spätná inštalácia opierky dlaní](#)

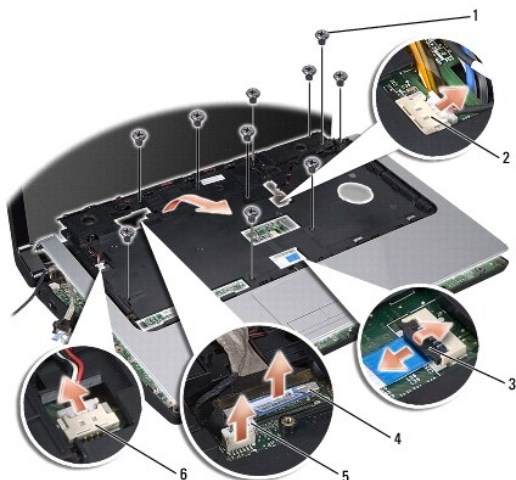
- ⚠ VÝSTRAHA:** Pred prácou vnútri vášho počítača si prečítajte bezpečnostné pokyny, ktoré ste dostali s vaším počítačom. Ďalšie informácie o bezpečnosti a overených postupoch nájdete na stránke so zákonnými požiadavkami na adrese www.dell.com/regulatory_compliance.
- ⚠ VAROVANIE:** Uzemnite sa pomocou uzemňovacieho pásika na zápästí alebo sa opakovane dotýkajte nenatretého kovového povrchu (ako napr. zásuvky na zadnej strane počítača), aby ste predišli elektrostatickému výboju.
- ⚠ VAROVANIE:** Váš počítač smie opravovať len oprávnený servisný technik. Záruka sa nevzťahuje na poškodenie spôsobené servisom, ktorý nebol schválený spoločnosťou Dell™.
- ⚠ VAROVANIE:** Vyberte hlavnú batériu (pozri [Skôr ako začnete pracovať vo vnútri vášho počítača](#)) predtým, než začnete pracovať vnútri počítača, aby ste predišli poškodeniu systémovej dosky.

Demontáž opierky dlaní

1. Postupujte podľa pokynov v časti [Skôr než začnete](#).
2. Odmontujte spodný kryt (pozri [Odstránenie spodného krytu](#)).
3. Zo spodnej časti počítača odskrutkujte osem skrutiek.



4. Demontujte karty Mini-Card (pozri [Vybratie karty Mini-Card](#)).
 5. Vyberte anténne káble z vodiacich úchytiak.
 6. Odpojte kábel displeja, kábel kamery a kábel tlačidla napájania zo svojich konektorov na systémovej doske (pozri [Demontáž zostavy displeja](#)).
 7. Odpojte kábel dotykového panelu a kábel reproduktora zo svojich konektorov na systémovej doske.
 8. Vyskrutkujte desať skrutiek z opierky dlaní.
- ⚠ VAROVANIE:** Opierku dlaní neoddeľujte od počítača silou. Ak pocítite odpor, opatrne ohnite alebo vyvíňte mierny tlak na opierku dlaní, alebo sa postupne posúvajte v smere preč od miesta odporu, až kým sa opierka dlaní neuvoľní.



1	skrutky (10)	2	konektor tlačidla napájania
3	konektor dotykového panela	4	konektor kábla displeja
5	konektor kábla kamery	6	konektor reproduktora

9. Opatrne nadvihnite opierku dlaní pozdĺž zadného okraja v blízkosti držiakov závesov a potom opatrne nadvihnite opierku dlaní, aby ste ju odstránili z počítača.

Spätná inštalácia opierky dlaní

1. Postupujte podľa pokynov v časti [Skôr než začnete](#).
2. Zarovnajte opierku dlane s podstavcom počítača a opatrne ju zacvaknite na miesto.
3. Zaskrutkujte desať skrutiek na opierke dlaní.
4. Zapojte kábel dotykového panelu a kábel reproduktora do príslušných konektorov na systémovej doske.
5. Zapojte kábel displeja, kábel kamery a kábel tlačidla napájania do príslušných konektorov na systémovej doske (pozri [Spätná inštalácia zostavy displeja](#)).
6. Zasuňte anténne káble do vodiacich úchytiak (pozri [Spätná inštalácia zostavy displeja](#)).
7. Namontujte späť karty Mini-Card (pozri [Spätná inštalácia karty Mini-Card](#)).
8. Do spodnej časti počítača zaskrutkujte osem skrutiek.
9. Namontujte späť spodný kryt (pozri [Spätná inštalácia spodného krytu](#)).

[Späť na obsah](#)

[Späť na obsah](#)

Doska s tlačidlom napájania

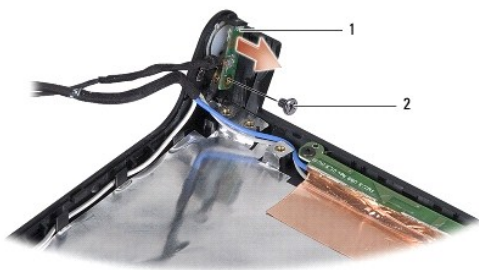
Dell Studio™ 1557/1558 Servisná príručka

- [Demontáž dosky tlačidla napájania](#)
- [Spätná inštalácia dosky s tlačidlom napájania](#)

- ⚠ VÝSTRAHA:** Pred prácou vnútri vášho počítača si prečítajte bezpečnostné pokyny, ktoré ste dostali s vaším počítačom. Ďalšie informácie o bezpečnosti a overených postupoch nájdete na stránke so zákonnými požiadavkami na adrese www.dell.com/regulatory_compliance.
- ⚠ VAROVANIE:** Uzemnite sa pomocou uzemňovacieho pásika na zápästí alebo sa opakovane dotýkajte nenatretého kovového povrchu (ako napr. zásuvky na zadnej strane počítača), aby ste predišli elektrostatickému výboju.
- ⚠ VAROVANIE:** Váš počítač smie opravovať len oprávnený servisný technik. Záruka sa nevzťahuje na poškodenie spôsobené servisom, ktorý nebol schválený spoločnosťou Dell™.
- ⚠ VAROVANIE:** Vyberte hlavnú batériu (pozri [Skôr ako začnete pracovať vo vnútri vášho počítača](#)) predtým, než začnete pracovať vnútri počítača, aby ste predišli poškodeniu systémovej dosky.

Demontáž dosky tlačidla napájania

1. Postupujte podľa pokynov v časti [Skôr než začnete](#).
2. Demontujte závesy displeja (pozri [Demontáž závesov displeja](#)).



1	doska s tlačidlom napájania	2	skrutka
---	-----------------------------	---	---------

3. Odstráňte skrutku, ktorá upevňuje dosku s tlačidlom napájania ku krytu displeja.
4. Demontujte dosku s tlačidlom napájania z krytu displeja.

Spätná inštalácia dosky s tlačidlom napájania

1. Postupujte podľa pokynov v časti [Skôr než začnete](#).
2. Zarovnajtie diery pre skrutky na doske s tlačidlom napájania s dierou na kryte displeja a zaskrutkujte skrutku.
3. Namontujte späť závesy displeja (pozri [Spätná inštalácia závesov displeja](#)).
4. Batériu zasuňte do šachty tak, aby kliknutím dosadla na miesto.

[Späť na obsah](#)

[Späť na obsah](#)

Konektor napájacieho adaptéra

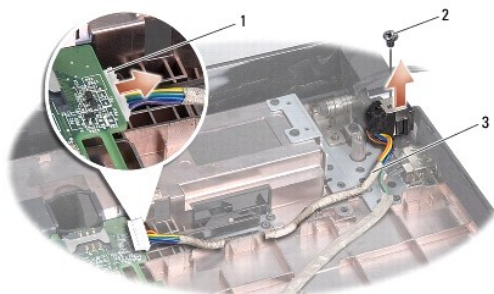
Dell Studio™ 1557/1558 Servisná príručka

- [Demontáž konektora napájacieho adaptéra](#)
- [Spätná inštalácia konektora napájacieho adaptéra](#)

- ⚠ VÝSTRAHA:** Pred prácou vnútri svojho počítača si prečítajte bezpečnostné pokyny, ktoré ste dostali s vaším počítačom. Ďalšie informácie o bezpečnosti a overených postupoch nájdete na stránke so zákonnými požiadavkami na adrese www.dell.com/regulatory_compliance.
- ⚠ VAROVANIE:** Uzemnite sa pomocou uzemňovacieho pásika na zápästí alebo sa opakovane dotýkajte nenatretého kovového povrchu (ako napr. zásuvky na zadnej strane počítača), aby ste predišli elektrostatickému výboju.
- ⚠ VAROVANIE:** Váš počítač smie opravovať len oprávnený servisný technik. Záruka sa nevzťahuje na poškodenie spôsobené servisom, ktorý nebol schválený spoločnosťou Dell™.
- ⚠ VAROVANIE:** Vyberte hlavnú batériu (pozri [Skôr ako začnete pracovať vo vnútri vášho počítača](#)) predtým, než začnete pracovať vnútri počítača, aby ste predišli poškodeniu systémovej dosky.

Demontáž konektora napájacieho adaptéra

1. Postupujte podľa pokynov v časti [Skôr než začnete](#).
2. Demontujte jednotku optického disku (pozri [Demontáž optickej jednotky](#)).
3. Odskrutkujte skrutku, ktorá upevňuje konektor napájacieho adaptéra.
4. Vyberte kábel napájacieho adaptéra z vodiacej úchytky.
5. Odpojte kábel napájacieho adaptéra od konektora systémovej dosky.
6. Vyberte konektor a kábel napájacieho adaptéra zo základne počítača.



1	konektor kábla napájacieho adaptéra	2	skrutka
3	vedenie kábla		

Spätná inštalácia konektora napájacieho adaptéra

1. Postupujte podľa pokynov v časti [Skôr než začnete](#).
2. Umiestnite konektor napájacieho adaptéra do základne počítača.
3. Vráťte skrutku, ktorá upevňuje konektor napájacieho adaptéra.
4. Vedte kábel napájacieho adaptéra cez vodiacu úchytku.
5. Zapojte kábel napájacieho adaptéra do konektora systémovej dosky.

△ **VAROVANIE:** Skôr než zapnete počítač, zaskrutkujte späť všetky skrutky a overte, či vo vnútri počítača nezostali žiadne voľné skrutky. V opačnom prípade sa počítač môže poškodiť.

6. Namontujte späť optickú jednotku (pozri [Spätná inštalácia optickej jednotky](#)).

[Späť na obsah](#)

[Späť na obsah](#)

Zostava reproduktorov

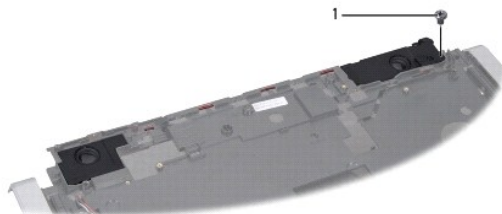
Dell Studio™ 1557/1558 Servisná príručka

- [Demontáž zostavy reproduktorov](#)
- [Spätná inštalácia zostavy reproduktorov](#)

- ⚠ VÝSTRAHA:** Pred prácou vnútri vášho počítača si prečítajte bezpečnostné pokyny, ktoré ste dostali s vaším počítačom. Ďalšie informácie o bezpečnosti a overených postupoch nájdete na stránke so zákonnými požiadavkami na adrese www.dell.com/regulatory_compliance.
- ⚠ VAROVANIE:** Uzemnite sa pomocou uzemňovacieho pásika na zápästí alebo sa opakovane dotýkajte nenatretého kovového povrchu (ako napr. zásuvky na zadnej strane počítača), aby ste predišli elektrostatickému výboju.
- ⚠ VAROVANIE:** Váš počítač smie opravovať len oprávnený servisný technik. Záruka sa nevzťahuje na poškodenie spôsobené servisom, ktorý nebol schválený spoločnosťou Dell™.
- ⚠ VAROVANIE:** Vyberte hlavnú batériu (pozri [Skôr ako začnete pracovať vo vnútri vášho počítača](#)) predtým, než začnete pracovať vnútri počítača, aby ste predišli poškodeniu systémovej dosky.

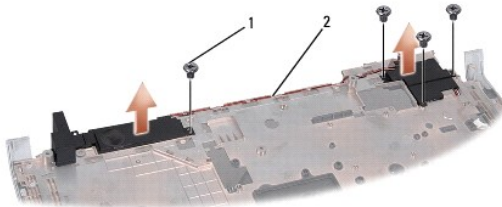
Demontáž zostavy reproduktorov

1. Postupujte podľa pokynov v časti [Skôr než začnete](#).
2. Demontujte opierku dlaní (pozri [Demontáž opierky dlaní](#)).
3. Vyskrutkujte skrutku na opierke dlaní.



1 skrutka

4. Obráťte opierku dlaní.
5. Vyskrutkujte štyri skrutky z reproduktorov.
6. Uvoľnite kábel reproduktora zo zaistovacích úchytiak na opierke dlaní a vyberte zostavu reproduktorov von.



1 skrutky (4) 2 kábel reproduktora

Spätná inštalácia zostavy reproduktorov

1. Postupujte podľa pokynov v časti [Skôr než začnete](#).

2. Vráťte štyri skrutky, ktoré pripevňujú zostavu reproduktorov k opierke dlaní.
 3. Káble reproduktorov starostlivo vedte cez vodiace úchytky na opierke dlaní.
 4. Obráťte opierku dlaní.
 5. Vráťte skrutku do opierky dlaní.
 6. Namontujte späť opierku dlaní (pozri [Spätná inštalácia opierky dlaní](#)).
-

[Späť na obsah](#)

[Späť na obsah](#)

Zostava superbasového reproduktora

Dell Studio™ 1557/1558 Servisná príručka

- [Vybratie zostavy superbasového reproduktora](#)
- [Spätná montáž zostavy superbasového reproduktora](#)

⚠ VÝSTRAHA: Pred prácou vnútri počítača si prečítajte bezpečnostné pokyny, ktoré ste dostali s vaším počítačom. Ďalšie informácie o bezpečnosti a overených postupoch nájdete na stránke so zákonnými požiadavkami na adrese www.dell.com/regulatory_compliance.

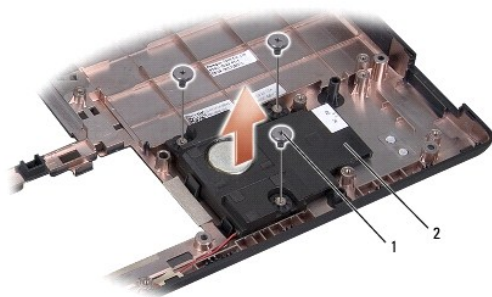
⚠ VAROVANIE: Uzemnite sa pomocou uzemňovacieho pásika na zápästí alebo sa opakovane dotýkajte nenatretého kovového povrchu (ako napr. zásuvky na zadnej strane počítača), aby ste predišli elektrostatickému výboju.

⚠ VAROVANIE: Váš počítač smie opravovať len oprávnený servisný technik. Záruka sa nevzťahuje na poškodenie spôsobené servisom, ktorý nebol schválený spoločnosťou Dell™.

⚠ VAROVANIE: Vyberte hlavnú batériu (pozri [Skôr ako začnete pracovať vo vnútri vášho počítača](#)) predtým, než začnete pracovať vnútri počítača, aby ste predišli poškodeniu systémovej dosky.

Vybratie zostavy superbasového reproduktora

1. Postupujte podľa pokynov v časti [Skôr než začnete](#).
2. Demontujte jednotku optického disku (pozri [Demontáž optickej jednotky](#)).
3. Odpojte kábel konektora sieťového adaptéra, kábel USB, kábel ventilátora a kábel superbasového reproduktora od príslušných konektorov na systémovej doske.
4. Odstráňte šesť skrutiek, ktoré upevňujú systémovú dosku k základni počítača.
5. Vyberte systémovú dosku zo základne počítača.
6. Uvoľnite kábel zostavy superbasového reproduktora z vodiacich úchytiak.
7. Vyskrutkujte tri skrutky zo zostavy superbasového reproduktora.
8. Vyberte zostavu superbasového reproduktora zo základne počítača.



1	skrutky (3)	2	superbasový reproduktor
---	-------------	---	-------------------------

Spätná montáž zostavy superbasového reproduktora

1. Postupujte podľa pokynov v časti [Skôr než začnete](#).
2. Vložte zostavu superbasového reproduktora do základne počítača a vráťte tri skrutky, ktoré upevňujú zostavu superbasového reproduktora k základni počítača.
3. Vedzte kábel zostavy superbasového reproduktora vo vodiacich úchytkách.

4. Vráťte systémovú dosku do základne počítača.
 5. Zaskrutkujte šesť skrutiek, ktoré upevňujú systémovú dosku k základni počítača.
 6. Zapojte kábel konektora sieťového adaptéra, kábel USB, kábel ventilátora a kábel superbasového reproduktora do príslušných konektorov na systémovej doske.
 7. Namontujte späť optickú jednotku (pozri [Spätná inštalácia optickej jednotky](#)).
-

[Späť na obsah](#)

[Späť na obsah](#)

Zostava systémovej dosky

Dell Studio™ 1557/1558 Servisná príručka

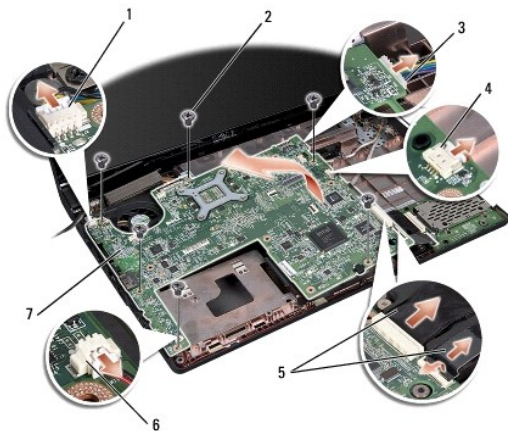
- [Demontáž zostavy systémovej dosky](#)
- [Spätná montáž zostavy systémovej dosky](#)

- ⚠ VÝSTRAHA:** Pred prácou vnútri svojho počítača si prečítajte bezpečnostné pokyny, ktoré ste dostali s vaším počítačom. Ďalšie informácie o bezpečnosti a overených postupoch nájdete na stránke so zákonnými požiadavkami na adrese www.dell.com/regulatory_compliance.
- ⚠ VAROVANIE:** Uzemnite sa pomocou uzemňovacieho pásika na zápästí alebo sa opakovane dotýkajte nenatretého kovového povrchu (ako napr. zásuvky na zadnej strane počítača), aby ste predišli elektrostatickému výboju.
- ⚠ VAROVANIE:** Váš počítač smie opravovať len oprávnený servisný technik. Záruka sa nevzťahuje na poškodenie spôsobené servisom, ktorý nebol schválený spoločnosťou Dell™.
- ⚠ VAROVANIE:** Vyberte hlavnú batériu (pozri [Skôr ako začnete pracovať vo vnútri vášho počítača](#)) predtým, než začnete pracovať vnútri počítača, aby ste predišli poškodeniu systémovej dosky.

Čip BIOS na systémovej doske obsahuje servisný štítok, ktorý je viditeľný aj na štítku s čiarovým kódom na podstavci počítača.

Demontáž zostavy systémovej dosky

1. Postupujte podľa pokynov v časti [Skôr než začnete](#).
2. Demontujte opierku dlaní (pozri [Demontáž opierky dlaní](#)).
3. Demontujte jednotku optického disku (pozri [Demontáž optickej jednotky](#)).
4. Odpojte kábel ventilátora, kábel sieťového adaptéra, kábel USB, káble ExpressCard a kábel superbasového reproduktora od príslušných konektorov systémovej dosky.
5. Odstráňte šesť skrutiek, ktoré upevňujú systémovú dosku k základni počítača.




1 konektor kábla ventilátora	2 skrutky (6)
3 konektor kábla napájacieho adaptéra	4 konektor kábla USB
5 káble ExpressCard	6 konektor kábla superbasového reproduktora
7 systémová doska	

6. Vyberte chladič procesora (pozri [Demontáž chladiča procesora](#)).
7. Demontujte procesor (pozri [Demontáž modulu procesora](#)).
8. Demontujte konzolu procesora zo systémovej dosky.

9. Demontujte kartu Mini-Card zo systémovej dosky (pozri [Vybratie karty Mini-Card](#)).

10. Demontujte systémovú dosku.

 **POZNÁMKA:** Podľa vašej systémovej konfigurácie môže byť počet skrutiek, zobrazených tu, aj väčší ako počet skrutiek vo vašom počítači.

Spätná montáž zostavy systémovej dosky

 **VAROVANIE:** Presvedčte sa, že žiaden uvoľnený kábel sa nezachytil pod systémovou doskou.

Pokračujte podľa krokov uvedených v časti [Demontáž zostavy systémovej dosky](#) v obrátenom poradí.

[Späť na obsah](#)

5. Zapojte kábel konektora USB do konektora na systémovej doske.

△ VAROVANIE: Skôr než zapnete počítač, zaskrutkujte späť všetky skrutky a overte, či vo vnútri počítača nezostali žiadne voľné skrutky. V opačnom prípade sa počítač môže poškodiť.

6. Namontujte späť konektor sieťového adaptéra (pozri [Spätná inštalácia konektora napájacieho adaptéra](#)).

7. Namontujte späť optickú jednotku (pozri [Spätná inštalácia optickej jednotky](#)).

[Späť na obsah](#)